



WELCHE FARBSAISON BIN ICH?

# SCHRITT – FÜR – SCHRITT – ANLEITUNG

UM IHR WAHRES ICH ZU ENTDECKEN



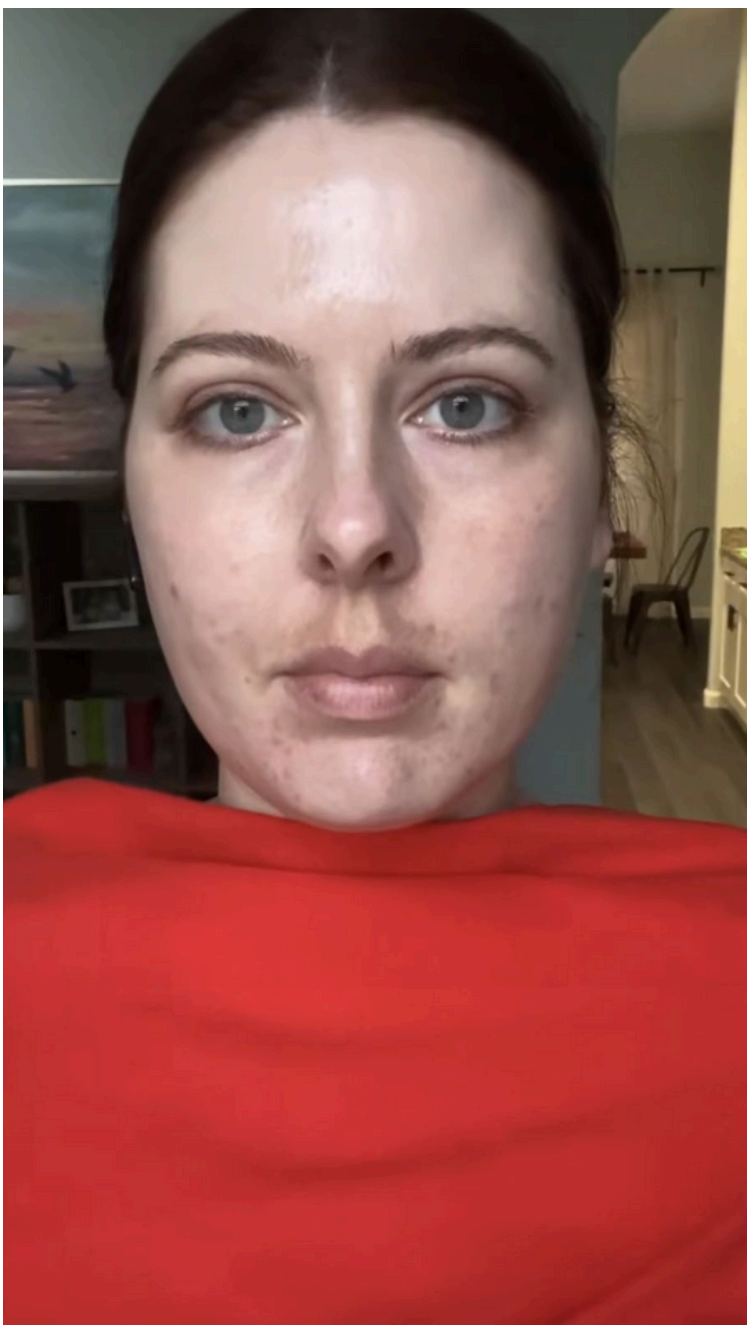
# 1. WAS IST FARBANALYSE? UND WARUM IST DAS VON BEDEUTUNG?

Ist Ihnen schon einmal aufgefallen, dass die Auswahl ungeeigneter Farben Sie müde oder das Make-up fahl erscheinen lassen kann, während andere Farben Sie älter, müder oder sogar erfrischt wirken lassen und Unvollkommenheiten verstärken?

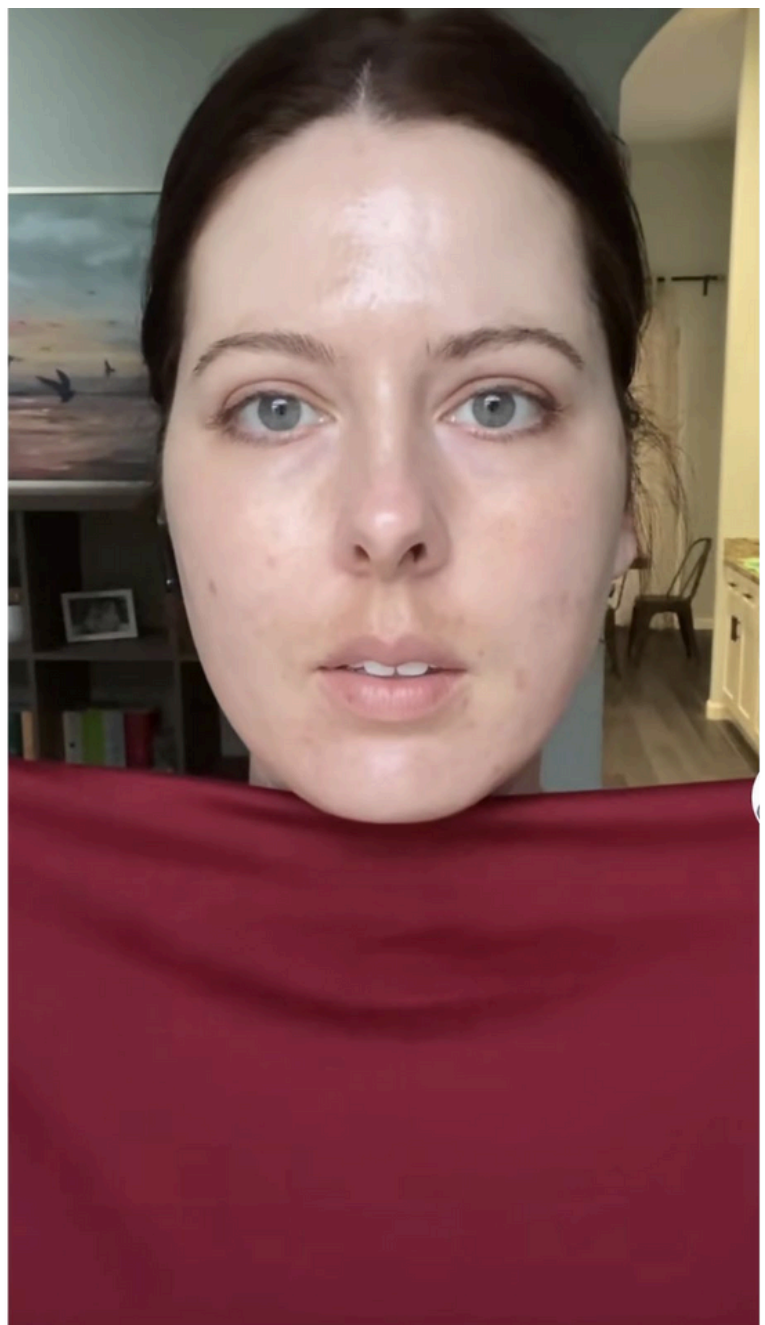
Wenn Sie sich einen sofortigen Glow-Up wünschen, ist es von entscheidender Bedeutung, die Farben zu entdecken, die Ihnen wirklich gut stehen! Es gibt tatsächlich eine Aufgabe für Sie.

Die dahinterstehende Wissenschaft, die dieses Phänomen erklärt, wird als „Farbanalyse“ bezeichnet. An dieser Stelle kommt die Farbanalyse ins Spiel – nur so können Sie ermitteln, welche Farben Ihnen am besten stehen.

**Lassen Sie uns sie gemeinsam entdecken!**



**IHRE FALSCHEN FARBEN VERBERGEN  
UNVOLLKOMMENHEITEN (KEINE  
SORGE, DIE HABEN WIR ALLE!)**



**IHRE ECHTEN FARBEN WERDEN IHRE  
NATÜRLICHE SCHÖNHEIT HERVORHEBEN,  
OHNE MAKE-UP ODER PLASTISCHE  
CHIRURGIE!**

# 2.

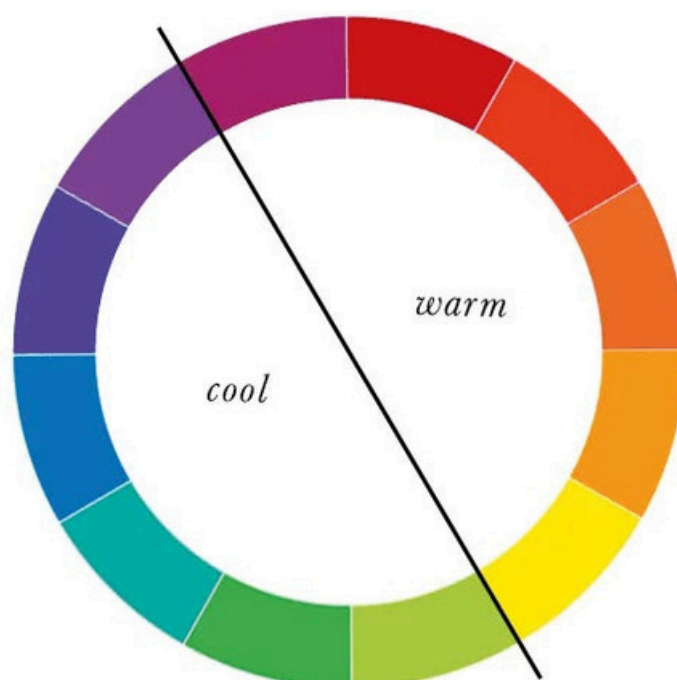
KURZE KUNSTSTUNDE

## DIE WAHRE KRAFT DER FARBE!

Um die Farbanalyse der Jahreszeiten zu verstehen und ein präzises Ergebnis zu erzielen, müssen wir zunächst einige Grundlagen zur Wirkung von Farben erläutern.

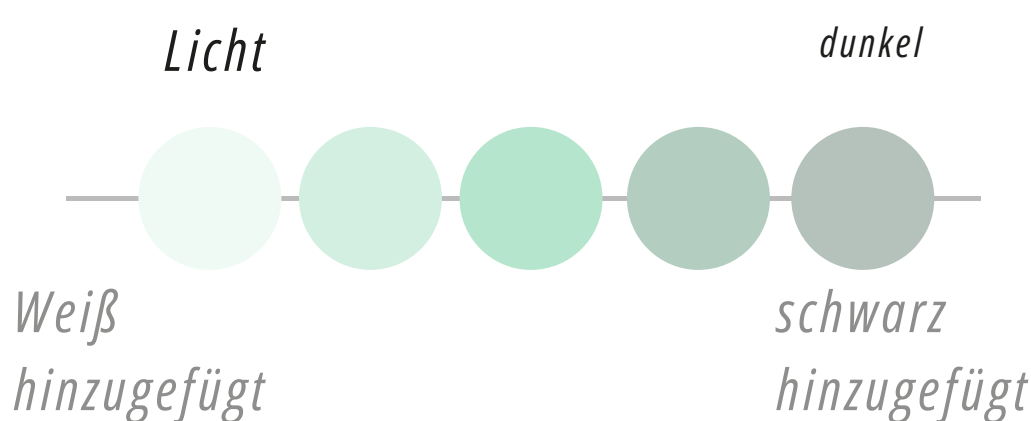
Farben werden in zwei Kategorien eingeteilt, basierend auf ihrer Hautfarbe.

**Farbton oder Temperatur:**  
kühl. oder warm



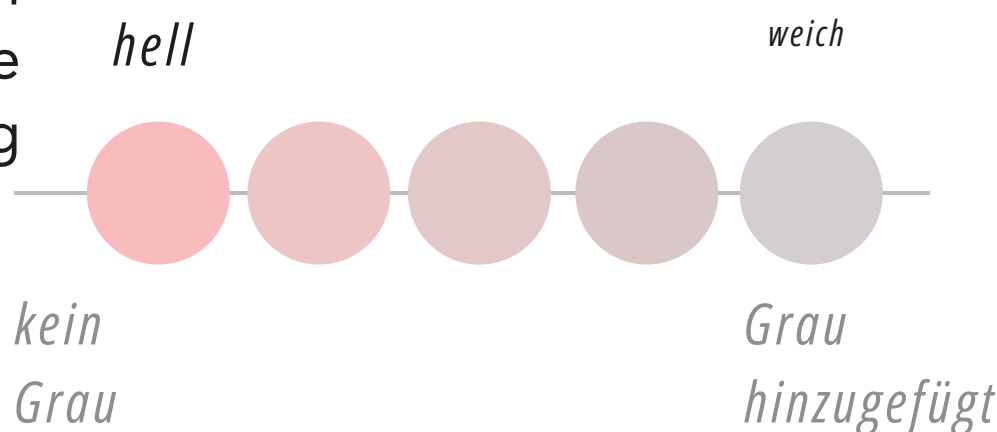
Farben können je nach dem Anteil von Schwarz oder Weiß unterschiedliche Intensitäten oder Werte aufweisen:

**hell.oder dunkel**



Farben können je nach Grauanteil unterschiedliche Reinheit oder Farbsättigung aufweisen:

**hell oder sanft**



für einen Hinweis!

SIE KÖNNEN JEDERZEIT ZU DIESER SEITE ZURÜCKKEHREN, UM VERSTEHEN SIE DIE VERSCHIEDENEN KOMBINATIONEN, DIE GESTALTEN SIE DIE BUNTEN JAHRESZEITEN!



3.

DIE VIER FARBJAHRESZEITEN

UND WIE SIE  
VERSCHMELZEN

## MITEINANDER

Die vier wesentlichen Farbjahreszeiten sind WINTER, FRÜHLING, SOMMER und HERBST. Jede Palette spiegelt die natürlichen Farbtöne und Farben wider, die wir in der Natur während dieser Jahreszeiten beobachten.

Winter und Sommer sind die kühlen Jahreszeiten.  
Herbst und Frühling sind die gemäßigten Jahreszeiten.

für einen  
Hinweis

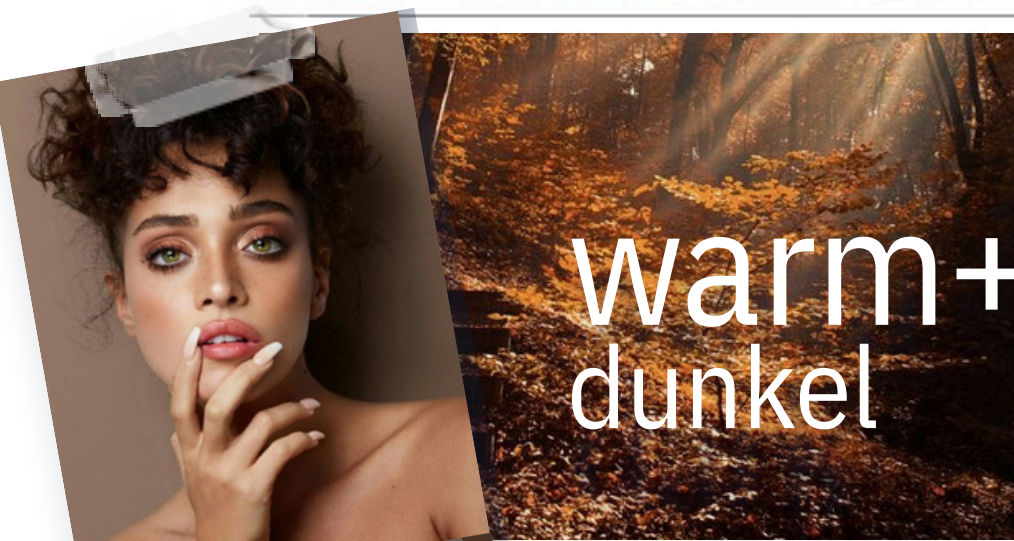
## WINTER

WINTER

kühl +  
dunkel

## FRÜHLING

SPRING

warm +  
Leuchtendwarm +  
dunkel

## AUTUMN

HERBST

kühl +  
Leuchtend

## SUMMER

SOMMER

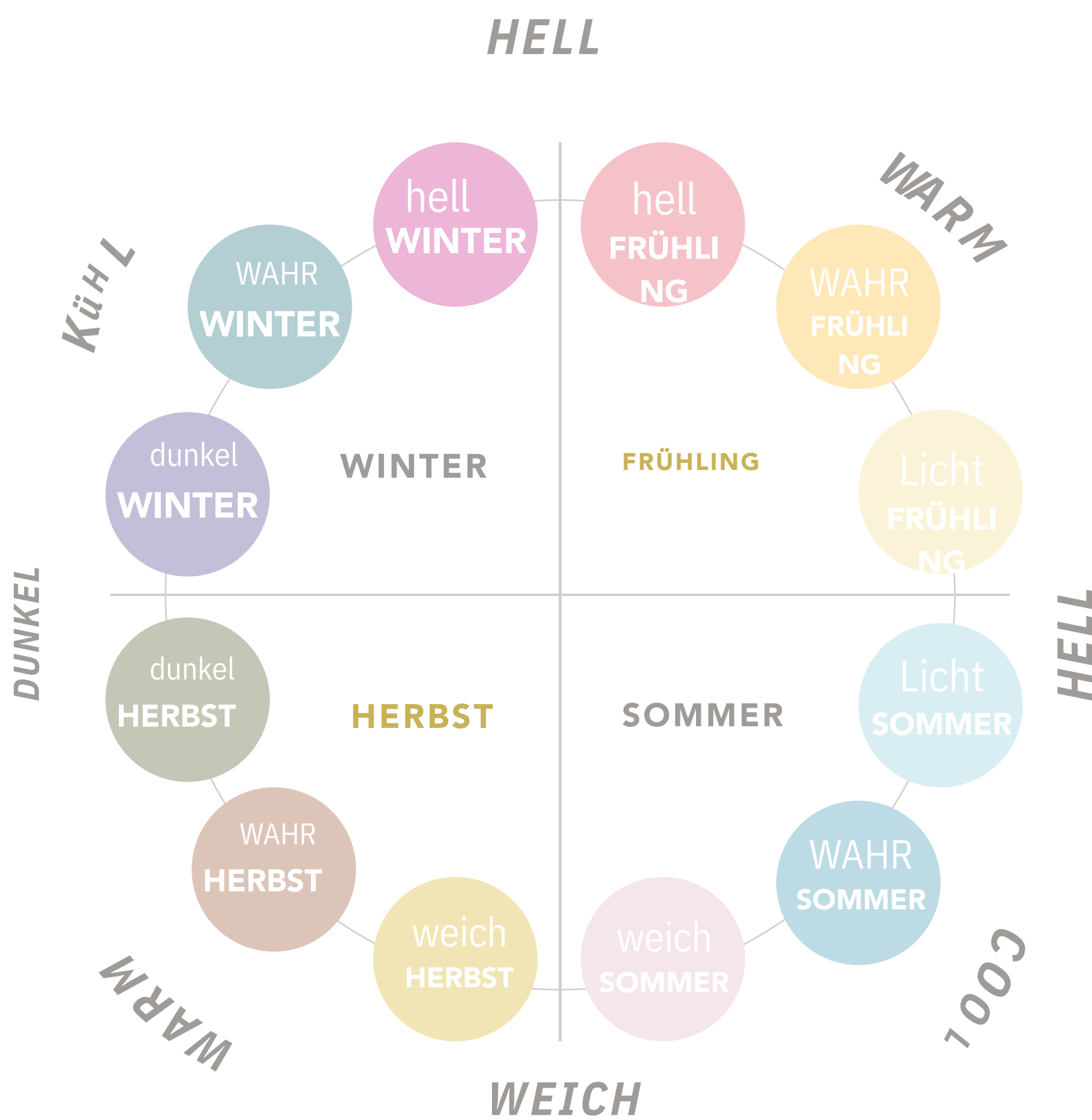
Ihre persönliche Untertontemperatur (ob kühl oder warm) sowie die Intensität Ihrer natürlichen Merkmale – wie Haut, Augen und Haare – bestimmen, welcher der vier Jahreszeiten Sie zugeordnet werden.

Sobald Sie Ihre geeignete Jahreszeit ermittelt haben, ist das Ihre

**Saison für das Leben. Es wird sich niemals ändern, selbst wenn sie dann mal altern.**



So wie die Natur die Jahreszeiten nicht über Nacht wechselt, gibt es auch Übergangsphasen. Hier kommen die Unterjahreszeiten ins Spiel. Jede Hauptjahreszeit wird anhand von Farbwert und Farbsättigung in drei Unterjahreszeiten unterteilt. Visuell lassen sie sich durch diesen Farbkreis besser nachvollziehen:



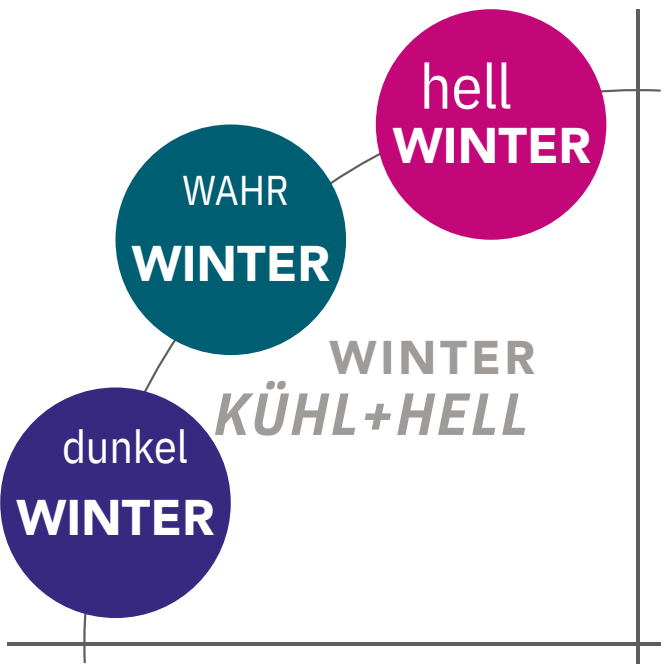
Lassen Sie uns nun in jede Nebensaison eintauchen, um ihre wesentlichen Merkmale zu verstehen und zu lernen, wie Die verschiedenen Jahreszeiten erscheinen wie im echten Leben!





# WINTERSAISON & DIE DREI UNTERTYPEN

Der Winter ist eine Jahreszeit voller Gegensätze: Denken Sie an lange, kalte Nächte und strahlend, verschneite Tage. Wie in der Natur sind die winterlichen Merkmale kühl, hell und dunkel und bieten einen kontrastreichen,



HOHER KONTRAST = GROSSER UNTERSCHIED ZWISCHEN DEN MERKMALEN. DENKEN SIE AN SEHR HELLE HAUT UND SEHR DUNKLES HAAR UND AUGEN.

Die Wintersaison gliedert sich in drei Untersaisonen:  
**Dunkler Winter, echter Winter und heller Winter.**



**DUNKLER WINTER**  
mischt dunkel und kühl  
**Töne. Es strömt aus**  
Herbst, sowie Haut, Haare,  
und die Augen neigen sich dazu,  
neutral-kühl. Menschen in  
diese Saison haben  
dunkel gefärbtes Haar und  
Augen vor hellerem Teint,  
geben Ihnen prominente  
**dunkle Gesichtszüge.**

Das ist das Dunkelste von  
die Familie Winter.

Die Dunkle Winter-Palette

Die Winterhelligkeit.



**WAHRER  
WINTER**  
ist die Verbindung aus  
**kühle und helle**

**Farbtöne.**  
**Innerhalb der Winter-  
Familie zeichnen sich die  
Merkmale des True Winter  
durch eine frostige Kühle  
aus. Wie die anderen  
Winter**

Typen, echte Winter zeichnen sich durch bestimmte Merkmale aus. Sie sind auffällig.  
ein stark  
kontrastierter

Passend zu den Untertönen  
In ihrer natürlichen  
Farbgebung bietet die  
Farbpalette des True Winter  
sowohl helle, eisige  
Pastelltöne als auch dunkle,  
lebendige Farben, die einen  
markanten Kontrast schaffen.



**HELLER WINTER**  
Mähdrescher  
**hell und kühl**  
**Töne.**

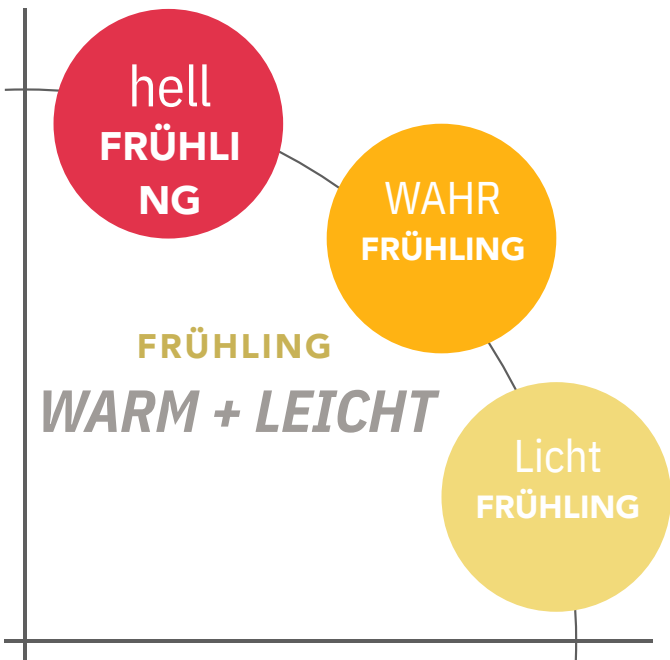
Es ist der Übergang vom Winter  
zum Frühling und verleiht Haut,  
Haaren und Augen einen neutral-  
kühlen Farbton. Wie beim Hellen  
Frühling ist das Hauptmerkmal  
des Hellen Winters das klare  
Erscheinungsbild von  
brillant und lebhaft,

Leuchtende Winterfarben sind  
äußerst hell und intensiv,  
und gleichzeitig stilvoll,  
passend zu ihrem lebhaften  
Erscheinungsbild. Alles  
weniger Gesättigte wäre für  
ihren intensiven Look  
unzureichend.



# FRÜHJAHRSSAISON & DIE DREI UNTERTYPEN

Der Frühling bringt frischen Wind, **hoch gesättigt** begleitet von zusätzliche Wärme. Die Eigenschaften von Spring sind warm, hell und leicht, was dem Gesamtbild von Spring ein strahlendes und frisches Aussehen verleiht.



HOHE SÄTTIGUNG = HOHE  
FARBINTENSITÄT UND  
REINHEIT DER  
EIGENSCHAFTEN, DENKEN  
SIE AN EINEN SATZ  
BUNTSTIFTE.



Die Frühlingsaison gliedert sich in drei Untersaisons:  
**Heller Frühling, authentischer Frühling und sanfter Frühling.**



Strahlend+  
warm

**Strahlender Frühling**  
kombinierte Helligkeit und  
**warme Farbtöne.**

Im Übergang vom Winter zum Frühling verleiht es Haut, Haaren und Augen einen neutral-warmen Farbton. Das herausragende Merkmal von Bright Springs ist die Helligkeit ihrer Gesichtszüge, die ihnen ein strahlendes, leuchtendes und frisches Aussehen verleiht. Die Farben von Bright Spring sind, passend zu ihrer natürlichen Färbung, äußerst gesättigt und leuchtend.



warm +  
heiß

**WAHRER FRÜHLING**  
kombiniert warm und  
**helle Klänge.**

Es handelt sich um das **wärmsten der Frühlingsfamilie**, ebenfalls Haut, Haare und Augen weisen eine

**sonnige, warme Farbpalette** ohne jegliche Kühle. Wie andere Frühlingsjahreszeiten erscheinen sie strahlend.

Wahrer Frühling **Farben** Sind **intensiv warm und stark gesättigt**, ähneln Buntstiften. Sie vertragen keine kühlen oder gedämpften Farbtöne.



Leuchtend  
+ warm

**LICHTFEDER**  
Mähdrescher **leicht und warm Töne.**

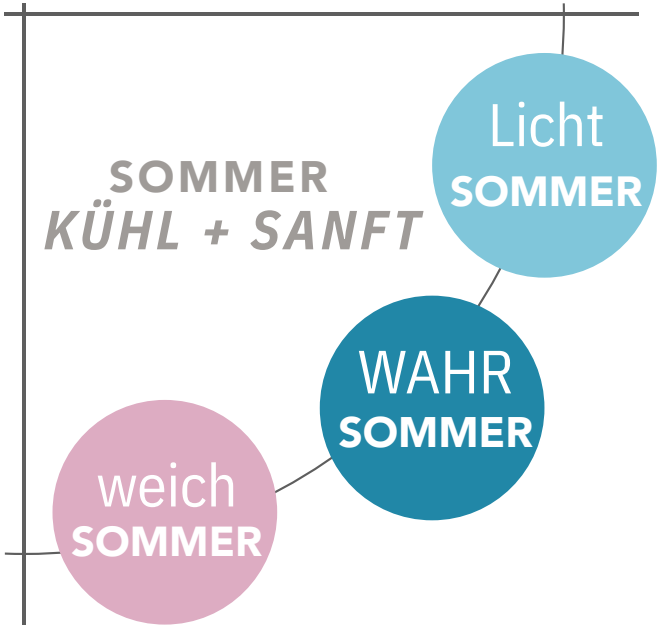
Übergang zum Frühling bis zum Sommer, es teilt einige von der Zartheit des Sommers **und Kühle in der** Merkmale. Haut, Haare und Augen sind neutral-warm, jedoch **noch einfacher als die** anderen beiden Frühlingszeiten.

Zur Ergänzung der Delikatesse dieser Saison, Helle Frühlingsfarben sind die **am wenigsten intensiv und am leichtesten** der Familie Spring. Allerdings ist die Auswahl Überreste **bunt** aber mehr **Pastell.**



# SOMMERSAISON & DIE DREI UNTERTYPEN

Wie ein Spätsommerabend präsentiert sich diese Jahreszeit sanft, wie eine erfrischende Brise. Die Merkmale des Sommers sind kühl und leicht, **und gedämpft, was Summers eine insgesamt sanftes und feines Erscheinungsbild.**



GEDÄMPFTE FARBE = EINE ZARTE FARBTON, EINE FARBE, DIE MIT VIELFÄLTIGE ABSCHLÜSSE VON GRAU

Die Sommersaison gliedert sich in drei Untersaisonen: **Leichter Sommer, authentischer Sommer und sanfter Sommer.**



leicht  
und kühl

**LEICHTER SOMMER**  
*leicht und kühle Töne.*

Der Übergang vom Frühling zum Sommer verleiht Haut, Haaren und Augen einen neutral-kühlen Farbton, wodurch dieser Sommertyp etwas heller erscheint als die beiden anderen. Da alle Gesichtszüge ähnlich hell sind, ist der Kontrast zwischen ihnen gering. Die hellen Sommerfarben sind hell, zart und dennoch lebhaft und erinnern an die Pastelltöne des Frühlings, jedoch in kühlerer Ausführung.



kühl und  
gedämpft

**WAHRER SOMMER**  
kombiniert stilvolle und **gedämpfte Klänge.**

Als Kühltage **Jahreszeit** der Sommer Familie, ihre Eigenschaften **Wärme** stattdessen **Mangel** habe **sanfte Kühle**, nicht frostig wie im Winter. Ebenso sind ihre Gesichtszüge sanft kontrastiert,

ohne starke Kontraste oder ausgegraut, was sanft harte Farben. Diese Farbsaison erfordert den Verzicht auf warme und helle Töne; Soft Summers sollten vermieden werden.

Farben. Echte Sommerfarben sind daher sehr kühl und gedämpft, ähnlich wie Meerwasser.



gedämpft  
und kühl

**SANFTER SOMMER**  
*gedämpft und kühle Töne.*

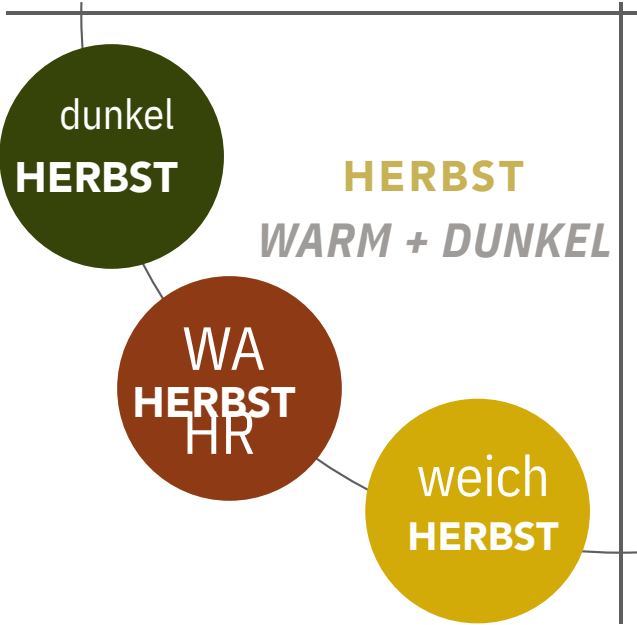
Im Übergang vom Sommer zum Herbst verleiht es der Haut, den Haaren und den Augen einen neutral-kühlen Farbton. Soft Summer weist die sanfteste Farbgebung innerhalb der bereits gedämpften Sommerfamilie auf. Die Gesichtszüge sind weich.

**Die Gesamthelligkeit ist daher so, dass ihre Farben extrem gedämpft sind, um ihre Farbgebung zu ergänzen, ohne sie zu überlagern.**



# HERBSTSAISON & DIE DREI UNTERTYPEN

Der Herbst ist die Jahreszeit der kürzeren, nebligen Tage, die die Natur in ihre dunstigen, tiefen Farben hüllt. Daher sind die Herbstmerkmale. warm, gedämpft und dunkel, was den einzelnen Personen ein reichhaltiges und dennoch harmonisches Erscheinungsbild verleiht.



GEMISCHT = SANFTE TÖNE, DIE EINANDER ÄHNLICH SIND; DER FEHLENDE KONTRAST FÜHRT ZU EINEM EINHEITLICHEN EINDRUCK.

ein Hinweis

Die Herbstsaison gliedert sich in drei Untersaisons:  
**Sanfter Herbst, Echter Herbst und Dunkler Herbst.**



gedämpft  
und warm

## SANFTER HERBST

kombinierte Dämpfung und **warme Farbtöne.**

Im Übergang vom Sommer zum Herbst verleiht es der Haut, den Haaren und den Augen einen neutral-warmen Farbton. Soft Autumn weist die sanfteste Farbgebung innerhalb der bereits gedämpften Herbstfamilie auf, mit sanft ausgegrauten Gesichtszügen, die ein harmonisches Erscheinungsbild schaffen. Soft Autumn vermeidet Helligkeit und harmonisiert mit einer extrem gedämpften und dezenten Farbpalette.



warm +  
sanft

## WAHRER HERBST

kombiniert warme und **gedämpfte Klänge, da es die wärmste Jahreszeit ist** Herbstfamilie. Ihre Funktionen weisen eine Fülle auf, **gesättigte Färbung durch** zu wärmen, jedoch ist es gedämpft. Diese Saison hat die prächtigste Erscheinung unter den Herbstten. Ähnlich wie das Herbstlaub, der wahre Herbst, die warmen Farben der

Die Farbpalette besteht aus **satte, erdige Farbtöne, die erscheinen gesättigt aufgrund etwas hellerer auf der** Wärme, jedoch mangelt es ihnen an Helligkeit.



dunkel +  
warm

## DUNKLER HERBST

### Diese Saison

Der Herbst geht in den Winter über und verleiht Haut, Haaren und Augen einen neutral-warmen Ton. Da er dem Winter nahe ist, zeigt er im Vergleich zu den anderen Herbstfarben den höchsten Kontrast zwischen den Gesichtszügen. Zudem kann er einen bronzenen Schimmer aufweisen.

True Autumn Palette erhalten. **tiefer, dunkler und**

Dunkle Herbstfarbpalette.





# ZUSAMMEN FINDEN WIR DEIN, BEST MATCH!

NUN HAST DU EINEN EINBLICK IN DIE WELT  
DER FARBANALYSE BEKOMMEN. BEI MEINER  
BERATUNG GEHT ES ABER PRIMÄR UM DIE  
HAARFARBE.



[Unter der Rubrik Onlinebooking kannst du deine Faranalyse buchen.](#)